



スタンダードに暮らす家

CLASTY

クラスティ



京急の注文住宅
スマートハウジング

 **京急不動産** 建設 リフォーム部
Housing Plaza Keikyu

建設業許可 国土交通大臣許可(特23第22028号) 宅地建物取引業免許 国土交通大臣(13)第902号

いーな いーすまい 京急の“住まいを学ぶ”サイト
0120-17-1361 www.kq-house.com

午前9時30分～午後6時(火・水曜定休) — 京急ハウス ドットコム —
〒236-0057 神奈川県横浜市金沢区能見台2-1-1 TEL.045-774-0066 FAX.045-773-9171

京急の注文住宅 スマートハウジング



住まいをつくるうえで、京急不動産が大切にしてきたこと。その一つは、お客様の想いに応え設計していく一人の専任担当です。お客様のお話を伺い、自由に図面に描き共に現場を見つめながら、完成後のアフターケアまで、一人の設計の専門家が、お客様と理想の住まいをつくり上げる。だからこそもう一つ私たちは、注文住宅における自由な設計思想と高水準の住宅性能にも妥協しません。この2つの姿勢を譲ることなく守り続けていくこと。それが京急不動産の「スマートハウジング」です。



住まいの夢を自由にかなえる、揺るぎないスタンダード

お客様の住まいの夢をできる限り自由に受けとめ、思い通り理想の住まいに実現していく。

京急不動産が積み重ねてきた高度な住宅思想を注ぎ込んだ、

注文住宅の揺るぎないスタンダードです。



PLANNING

自由設計

京急のスマートハウジングならではの自由度の高さを活かし、未来のライフスタイルを柔軟な発想で実現。京急不動産の設計ノウハウを十分に活かしてください。

EARTHQUAKE - RESISTANT CONSTRUCTION

耐震住宅

自由度の高い在来軸組工法と、耐震性の高いパネルを組み合わせることで、耐震住宅としての頑強さを実現。京急不動産の信頼ある家づくりに対する姿勢は揺るぎません。

ECOLOGY & ENERGY SAVING

エコ&省エネ

気密・断熱性を高めた仕様を標準採用し、無駄なエネルギーを使わないエコロジーな暮らしに貢献。バス・トイレ・キッチンなどの設備もエコ仕様が充実しています。

PLANNING [自由設計]

間取りの自由度を広げて、心地よいライフスタイルが生まれる。



未来のライフスタイルを
語ってください。私たちが
自由な発想で実現します。

お客様の想いを出発点に、京急のスマートハウジングならではの自由度の高さを活かした、限りなく発想力豊かな間取りを実現。京急不動産の持つ豊富なデザインや蓄積されたノウハウを自由な発想で、お客様好みのデザインに、ライフスタイルをより豊かに演出します。

CLASTYだからできる、
オリジナルコーディネート

家のデザインを9つの

スタイルを出発点にご提案。

外装から内装までお客様のご希望に

合わせたスタイルを実現します。

	和風	現代風	洋風
	水平基調、格子など 和を感じる構成	直線基調でシンプル モダンを感じる構成	装飾や曲線を取り入れた、 洋を感じる構成
スタイリッシュカラー 白や黒、グレーなど すっきり洗練された雰囲気カラー	和風 × スタイリッシュ	現代風 × スタイリッシュ	洋風 × スタイリッシュ
ナチュラルカラー 明色の木・土など自然素材が持つ 温かい雰囲気カラー	和風 × ナチュラル	現代風 × ナチュラル	洋風 × ナチュラル
シックカラー 暗色の木・石積みなど 落ち着いた雰囲気カラー	和風 × シック	現代風 × シック	洋風 × シック



EARTHQUAKE [耐震住宅]

- RESISTANT CONSTRUCTION

自由なプランを、構造的な強さが支えます。

在来軸組工法をベースに耐震パネルを組み合わせ、耐震性を向上させました。

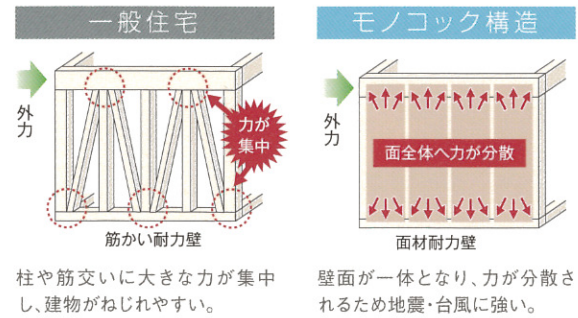
設計の自由度をそのままに、耐震住宅としての信頼性を高めます。



1. 外力を分散する[モノコック構造]

壁面に耐震パネル、床に24mm合板などを用いた強固な箱型。地震や台風の外力が接合部に集中しにくく建物全体に分散するため変形しにくい一体化構造です。

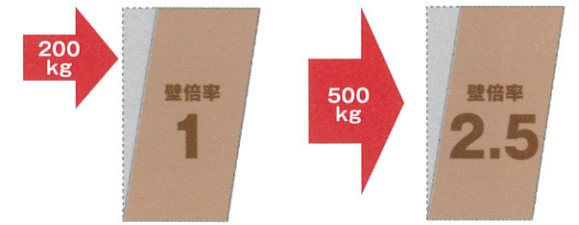
●壁強度の比較



2. 国土交通大臣認定 [木造壁倍率2.5倍パネル]

構造を支える下地材として使う耐震パネルは、「壁倍率2.5倍」の国土交通大臣認定が強さを実証します。

2.5panel



上の図で、変形した面積が同じなら、右の壁は水平方向の外力に対し、左の壁の2.5倍の耐力をもつ「壁倍率2.5倍」を示します。

3. 面で支える安定感「べた基礎」

建物の底面全体にわたって鉄筋コンクリートを敷きつめる基礎。家の荷重を底面全体で受けとめて支えるので安定し、地面から上がる湿気も防ぎます。



「べた」とは、全面にコンクリートを打設すること。高い部分(立ち上がり)に建物の土台が乗ります。

4. バランスのよい「耐震構造設計」

地震に強い家にするには、家全体の壁の量と、シンメトリな壁配置のバランスが重要。プラン段階から専用ソフトで耐震等級などを確認可能です。



※スーパーストロング構造体バリュー採用時(有償)



壁の量や配置を確認

建築基準法で定められた壁の量に対し、どれだけ余裕があるか、建物全体にバランスよく壁が配置されているかをチェック。

⊕ OPTION (別途オプション工事)

耐震補償付き住宅
スーパーストロング構造体

VALUE
バリュー

万が一の震災時に、耐震補償付住宅

耐震等級3相当

建築基準法の1.5倍の耐震性で耐震性能の最高等級。

※建物の構造の安全性に項目を絞り、その性能を評価しているため、表示項目全てを評価した住宅性能表示制度による「耐震等級3」とは区別して表示したものです。



設計検査体制

全棟「耐震等級3」相当を1棟ごとの検査が支えます。



耐震補償

万が一、地震の揺れで全壊した場合、最高2,000万円までの建替費用の一部を負担します。



「耐震等級3」相当を実現するスーパーストロング構造体バリューを採用。1棟ごとの設計検査と万が一の建替補償が安心を生みます。

ECOLOGY & ENERGY SAVING [エコ&省エネ]

地球にいい、心地いい、気密・断熱性の高い住まい。



お部屋の温度を快適に保つ優れた気密・断熱性を備えた現場発泡の「硬質ウレタンフォーム」を採用。約100倍に発泡し99%空気という無駄のない断熱材は、環境にやさしく、余分なエネルギーを使わないエコロジーな暮らしが生まれます。空気(気泡)によって断熱性能が発揮されるので、素材の劣化がなく長期にわたって温度差の小さい快適空間をつくりあげます。



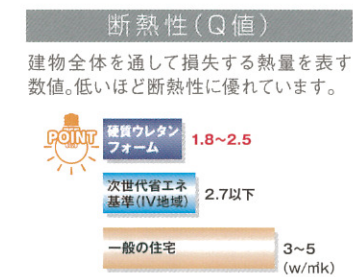
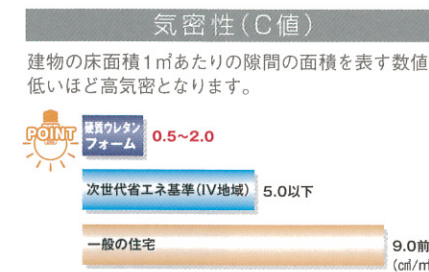
1. [気密・断熱性]

地球と家計にやさしい、エコ・省エネ住宅。

気密・断熱性の高さを帰宅時のエアコンの効きで実感。冷暖房費の削減につながる、地球と家計にやさしい住まいです。ノンフロン硬質ウレタンフォームの現場吹き付けは、約100倍に発泡し隙間もふさぎます。



断熱の秘密は現場発泡による99%空気による断熱。長期にわたり気密・断熱の劣化の心配がありません。



■グラスウール断熱材との比較

項目	硬質ウレタンフォーム	グラスウール10K
熱伝導率(W/mK)	0.034	0.050*
相当断熱厚み(mm)	68	100
水に対する抵抗性	○	—
湿気に対する抵抗性	○	△
ホルムアルデヒドを含まない	○	△
対象物に接着する	○	—

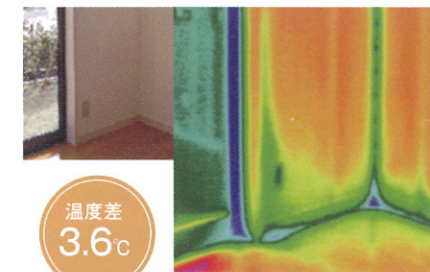
*住宅工事共通仕様書 付録より抜粋

2. [快適な室温環境]

夏涼しく冬暖かで、家中どこでも気持ちいい。

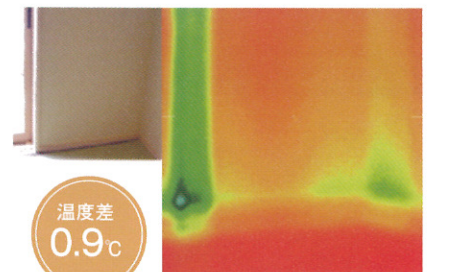
外気の影響を受けにくい断熱性能が、四季を問わず快適な室内温度をキープ。保温性が高く、冷暖房時にかかるコストも抑えます。

●一般住宅の壁



断熱材と構造材(柱・土台)のわずかな隙間から冷気が壁内に侵入している為、温度差が大きい。

●硬質ウレタンフォームを使用した壁



POINT 硬質ウレタンフォームは構造材(柱・土台)に接着をする為、冷気の侵入が無く、温度差が小さい。

3. [窓周りの断熱]

熱の出入りが激しい場所もしっかり保温。

玄関ドアやサッシなどは、基材のアルミと断熱性に優れた樹脂素材との複合構造。温度差により発生する結露を抑え、結露による内装材の腐蝕を防ぎ、住宅の長寿命化に貢献します。



■樹脂アングルサッシ



■断熱玄関ドア

ECOLOGY & ENERGY SAVING [エコ&省エネ]

すみずみまで無駄なく、エコ&省エネへの工夫が充実。

住宅設備もエコ



トイレ

汚れが簡単に落とせるコーティングやイオンによる細菌の黒ズミ汚れ、キズ汚れなどを防ぎ、トイレ掃除の手間を軽減。お掃除の際の洗剤使用量が約1/3、水の使用量は約半分になります。



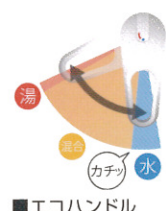
バス

温かさが長持ちする浴槽が省エネを実現。快適な浴び心地のままに節水できるシャワーも装備しています。



キッチン・洗面

正面の位置で「水」を出す省エネ設計のエコハンドルを採用し、無意識に使用しているお湯の無駄使いを防止します。



■エコハンドル

外壁もエコ



外壁

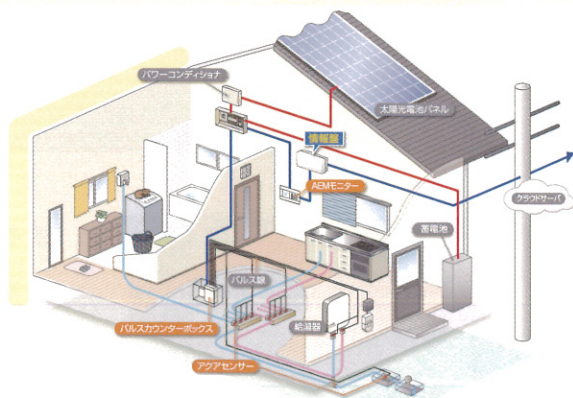
外壁につく薄い水の膜に汚れを付着させ、雨水で繰り返し落とせるようにするセルフクリーニング機能を発揮。汚れにくい外壁がメンテナンスの手間を省き、長期に美しい外観を守ります。

+ OPTION (別途オプション工事)

さらにエコ・省エネへ、太陽光発電・オール電化

住まい全体のエネルギーを効率よくマネジメントする、さまざまなオプションをご用意。住まいのエネルギーの使い方をしっかりと把握しながら、家庭で電気を「創る」太陽光発電をはじめ各種設備でエコと省エネを実現します。火を使っていた機器をすべて電気に変える「オール電化」を導入すれば、CO2を出さない暮らしにつながります。

※個別に選択も可能です。



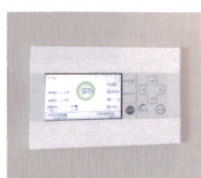
1 太陽光発電

クリーンな再生可能エネルギーをご家庭で。余った電気は「余剰電力買取制度」で売電できます。設置には補助金も活用可能。



2 HEMS

電気・ガス・水道の消費量を部屋別に見える化。太陽光発電の状況もリアルタイムで分かり、使いすぎの場合はお知らせします。



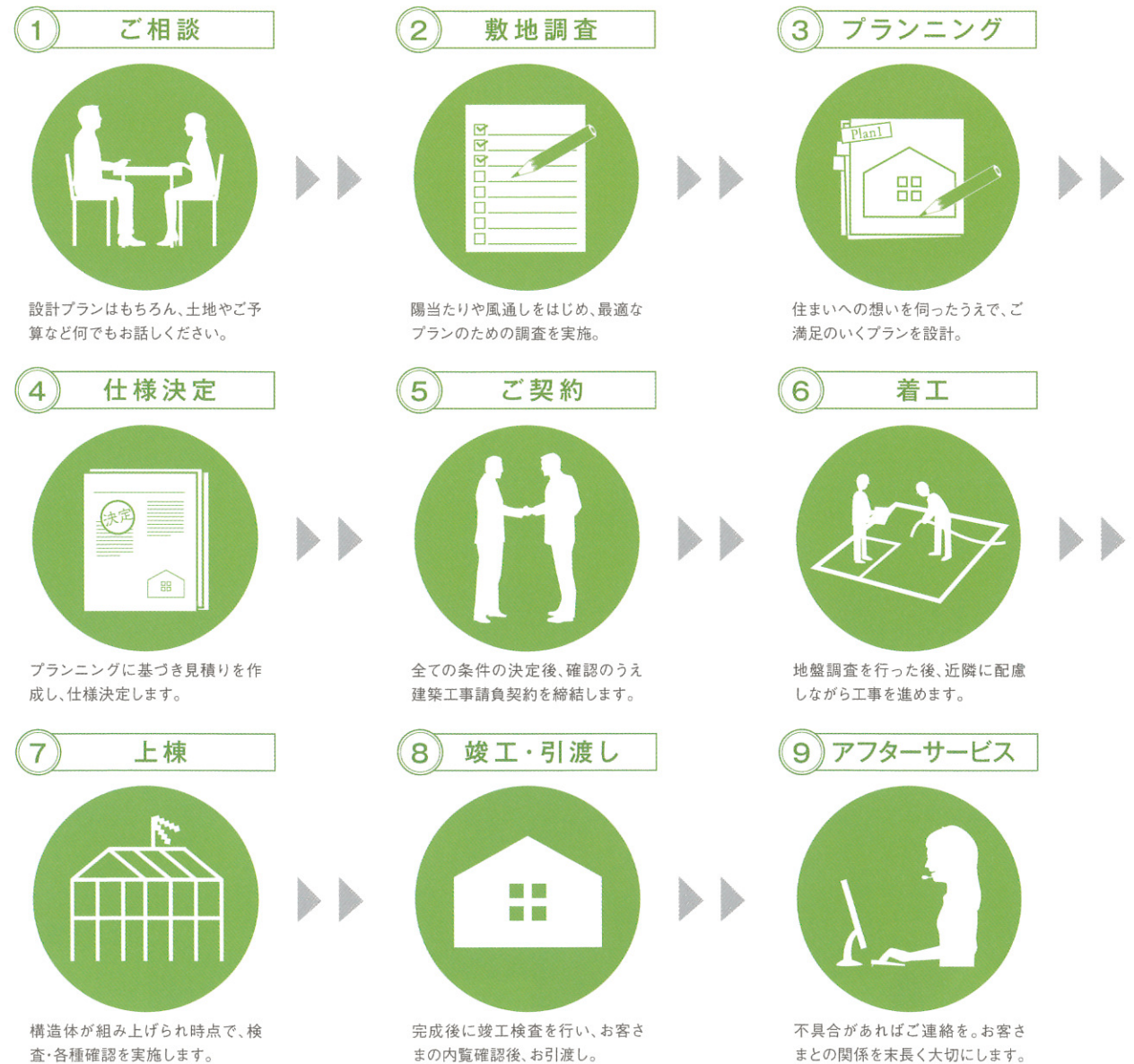
3 エコキュート

大気熱を利用してお湯を沸かす、省エネ効果の高いヒートポンプ式給湯器。貯めたお湯は、非常災害時の水としても使えます。



住まいづくりの全てを、実績ある京急にお任せください。

住まいづくりについてお考えなら、まずお気軽にご相談ください。具体的なプランが決まっていなくても、設計のプロが進め方やご予算についてなど、基本的な内容から丁寧にご説明いたします。その後も、お客様の専任窓口として一人のスタッフが完成後までサポート。住まいづくりの全てにお応えしお手伝いしながら、「こんな家が建てたかった」という理想を目指し、共にかなえていきます。



認証検査機関の検査も実施し、工事品質を厳しくチェック。

コンクリート打設前に行われる鉄筋の基礎配筋検査から、金物補強やボルトナットの締め具合に始まる細部の構造検査、外部検査員立会いのもとでの竣工検査まで、認証検査機関による検査も段階に応じて実施し、品質を厳しくチェックします。

